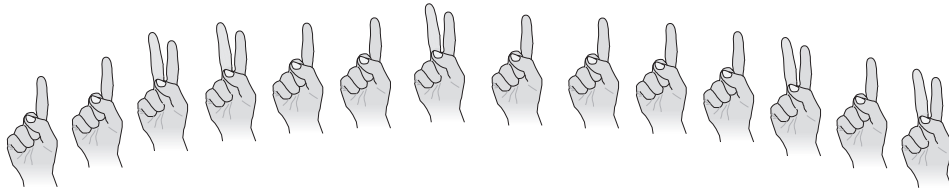
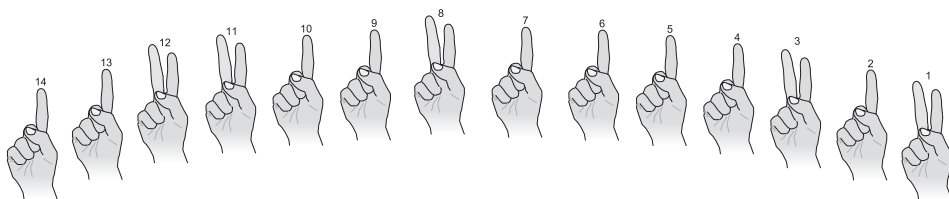


# פאר המסכתא

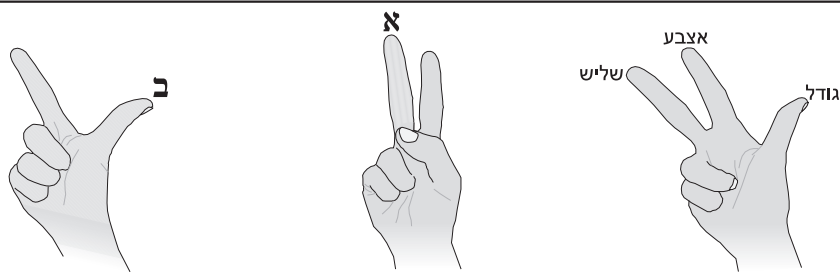
יומא כג.



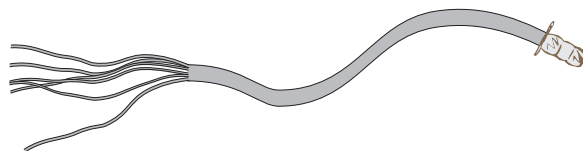
גמ'  
ומה הן מוציאיין אחת או שתיים



גמ'  
ואיין מוניין להן אלא אחת



גמ'  
והתניא איין מוציאיין עם האצבע לא א' שלישי ולא ב' גודל מפני הרמאים



גמ'  
מטראקא דטייעי דפסיק רישיה

## פאר המסכתא

יומא כג:

ת"ק	ר' אליעזר	הוצאת הדשן	תרומת הדשן לר' יוחנן
כהן כשר	אפ' כהן פסול	אפ' כהן פסול	כהן כשר
כהן כשר	כהן כשר	כהן כשר	כהן כשר

לר' יוחנן תרומת והוצאת הדשן בד' בגדי הכהונה לר'ש לקיש תרומת והוצאת הדשן סגי בכתנות ומכנסים של בגדי הכהונה ע"פ תוס' ד"ה יש

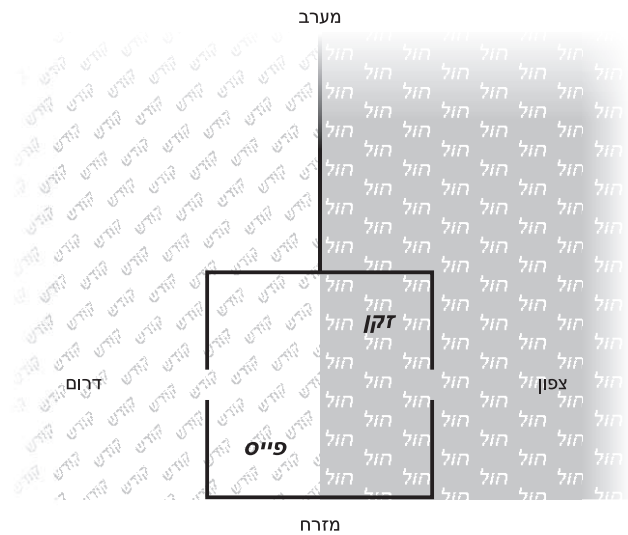
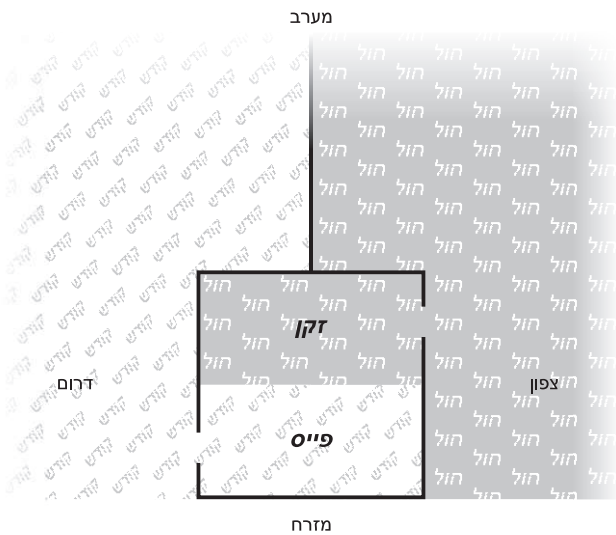
יומא כה.

גמ'

אמר אביי שמע מינה לשכת הגזית חציה בקדש וחציה בחול, ושמע מינה שני פתחים היו לה, אחד פתוח בקדש ואחד פתוח בחול

דעת הריטב"א והמאירי

נראה שכך הציור לפי תוס' ישנים



גמ'  
והתנן בניית בקדש  
ופתוחות לחול, תוכן חול

גמ'  
והתנן הלשכות הבניות בחול  
ופתוחות לקדש, תוכן קודש

